



DETTE ER ET FINT STED

Forprosjekt
29.06 2009

ved kunstner Victor Lind og landskapsarkitekt Snøhetta AS.

Bakgrunn

"Carl Fredriksens Transport" var under krigen den mest omfattende og effektive flyktingetransporten til Sverige. I perioden november 1942 til midten av januar 1943 ble tusen mennesker reddet, halvparten jøder. Syversens gartneri var transportsentral. Her ble flyktingene samlet opp og fem dager i uka fraktet med to lastebiler til Sverige. Transporten ble ledet av Gerd og Alf Pettersen, Reidar Larsen og Rolf Syversen. Gerd, Alf og Reidar måtte selv rømme til Sverige. Gartner Rolf Syversen fortsatte arbeidet og ble arrestert og skutt.



Rolf Syversen i gartneriet

Stedet

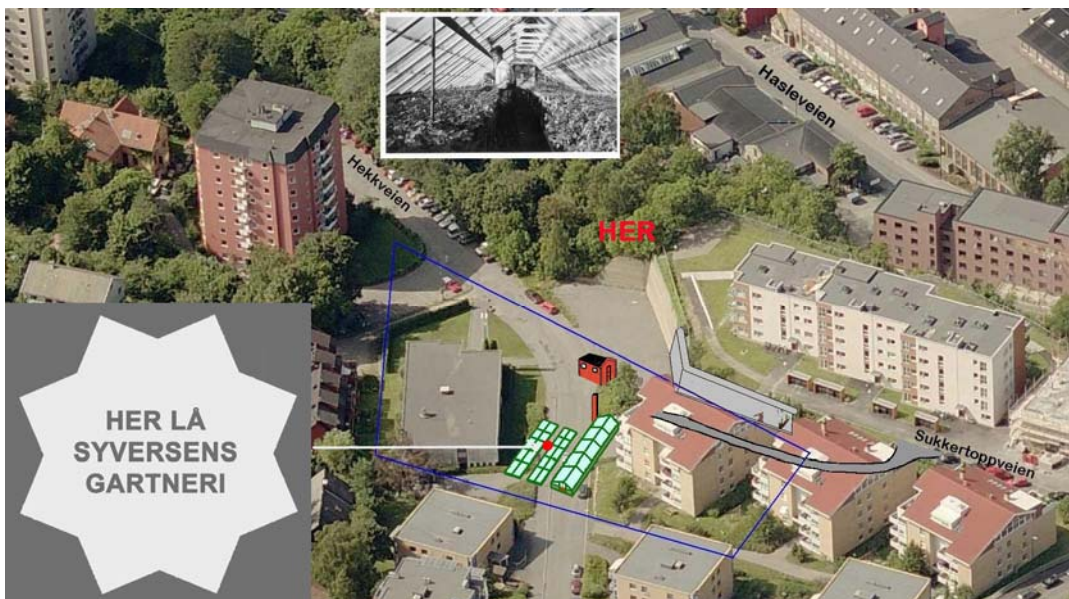
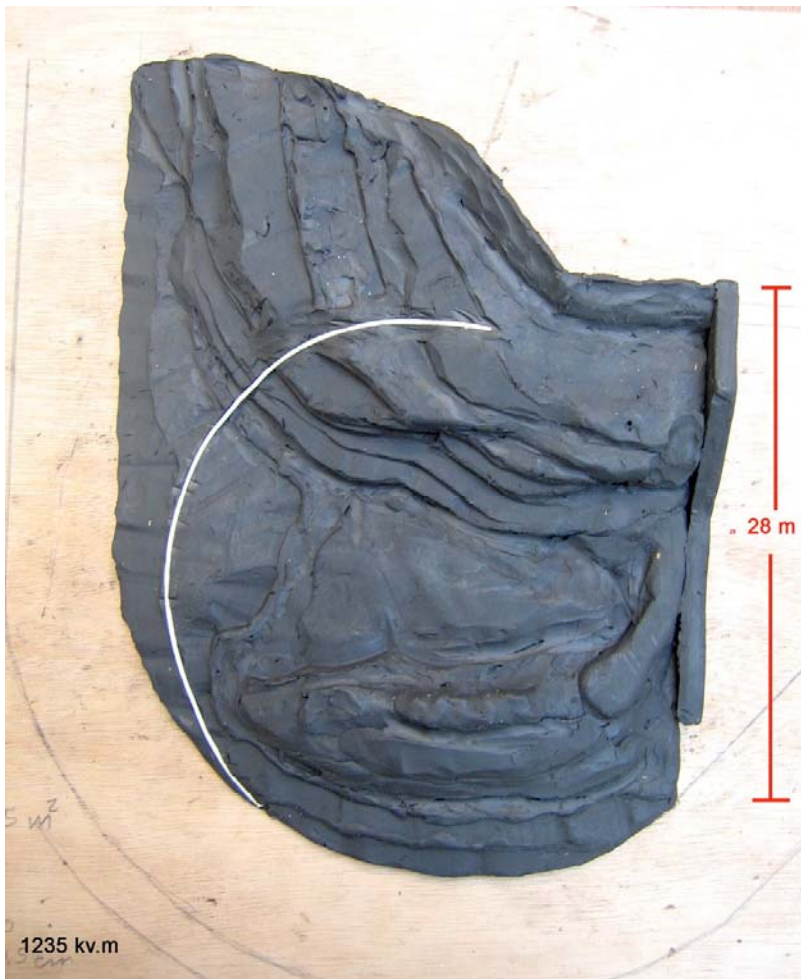
Syversens gartneri lå på det som i dag er eiendommene Hekkveien 9 og 10a, i dag henholdsvis kirke og boligsameie. Området kalles fra gammelt av Sukkertoppen. Oslo kommune eier en del av Sukkertoppen. Dette er et friområde som er del av ny reguleringsplan for friområde og barnehage i tidligere Hasle Brug. Reguleringsplanen ble vedtatt 30. september 2008. Friområdet blir skilt fra barnehageområdet med en ny vei. Området er svært kupert og har en liten høyde med et platå på ca 40 m2. Fra dette platået er det vid utsikt over tidligere Syversens gartneri og over byen. Dette er et egnet sted hvor det kan lages en markering og en refleksjon over den historiske hendelsen. Stedet kan løftes og synliggjøres.



Hekkveien 9 og 10 a i dag. Platået for Dette er et fint sted ses bak muren, rett fram i bildet.

Prosjektet

Ideen er å gjøre det lille utsiktsplatået og tilgangen til det til et fint sted. Et sted som er spesielt med sin særegne historie og som skal bli et fint sted for folk å oppsøke og være i dag. Det kan bli et sted med historisk og geografisk utsikt, til gartneriet, byen og stjernene.



Beskrivelse av opparbeidelse:

Sti

Lysning

Tynning

Utsiktsplatå med stjerne og stjernekkert

Sikring

Tekst i gateplan, angivelse av gartneriet

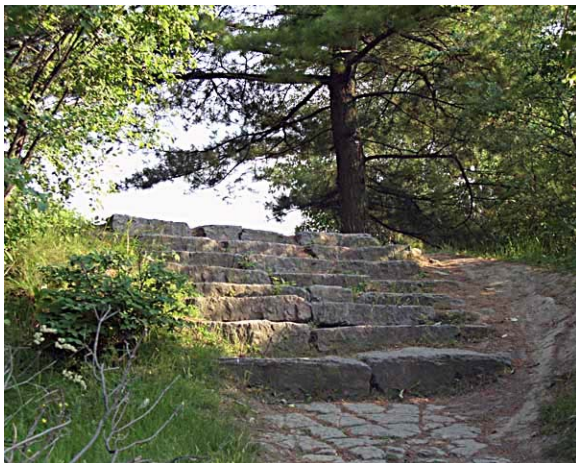
Det anlegges **en sti** i skogkanten langs den nye vei og i terrenget opp til utsiktsplatået.

Bredde 1- 1.50 m, dekke: grus med stålkanter

Der terrenget viser seg å være for bratt, etableres det trappetrinn i massive steintrinn inkl. rullespor.



Sti etableres i samme trase som dagens



Naturtrapp tilpasses på stedet



Stålkanter rundt plantebed og sti

Det etableres **nye buskbeplantninger** langs stien og kransende lysning. Buskene skal være duftene og blomstrende, og tilfører området et overraskende kultivert element som tilskudd til det naturpregede. Det velges busker som roser, syrin, hegg, rododendron og slyngende klatrevekster som kaprifol.



Roser



Syrin



Hegg



Kaprifol

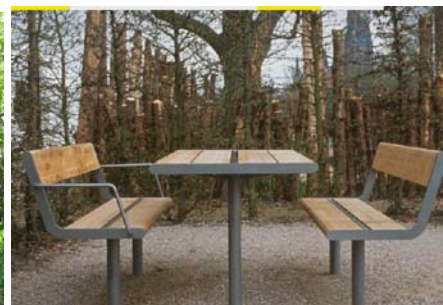
I **lysningen** etableres det 2 sittegrupper med benker og bord. Lysningen ryddes, gresset klippes og suppleres og det settes blå løk (scilla)



Lysning i skogen, dagens situasjon



Scilla



Sittegrupper

Skråningen ryddes og tynnes. Det gjøres en vurdering på stedet over hvilke trær og vekster som skal tas vare på. Terrenget bearbejdes hvis nødvendig for å få anlagt stien (noe fylling og justering).



Skråningen ryddes og tynnes

På **utsiktplatået** etableres kunstprosjektets skulpturelle elementer:

- En åttekantet stjerne i blå larvikitt med tykkelse 20 cm, 200 x 200cm i overflate.
- En stjernebikkert.

Disse elementene er solid fundamentert.

Stjernen i blå larkivitt er en hyllest til de som gjorde redningsarbeidet mulig og formidler også de historiske hendelsene i 1942-43 gjennom en innhugget tekst. Teksten er som følger:

"DETTE ER ET FINT STED. HER LÅ SYVERSENS GARTNERI SOM VAR TRANSPORTSENTRAL FOR FLYKTNINGER TIL SVERIGE 1942-43.

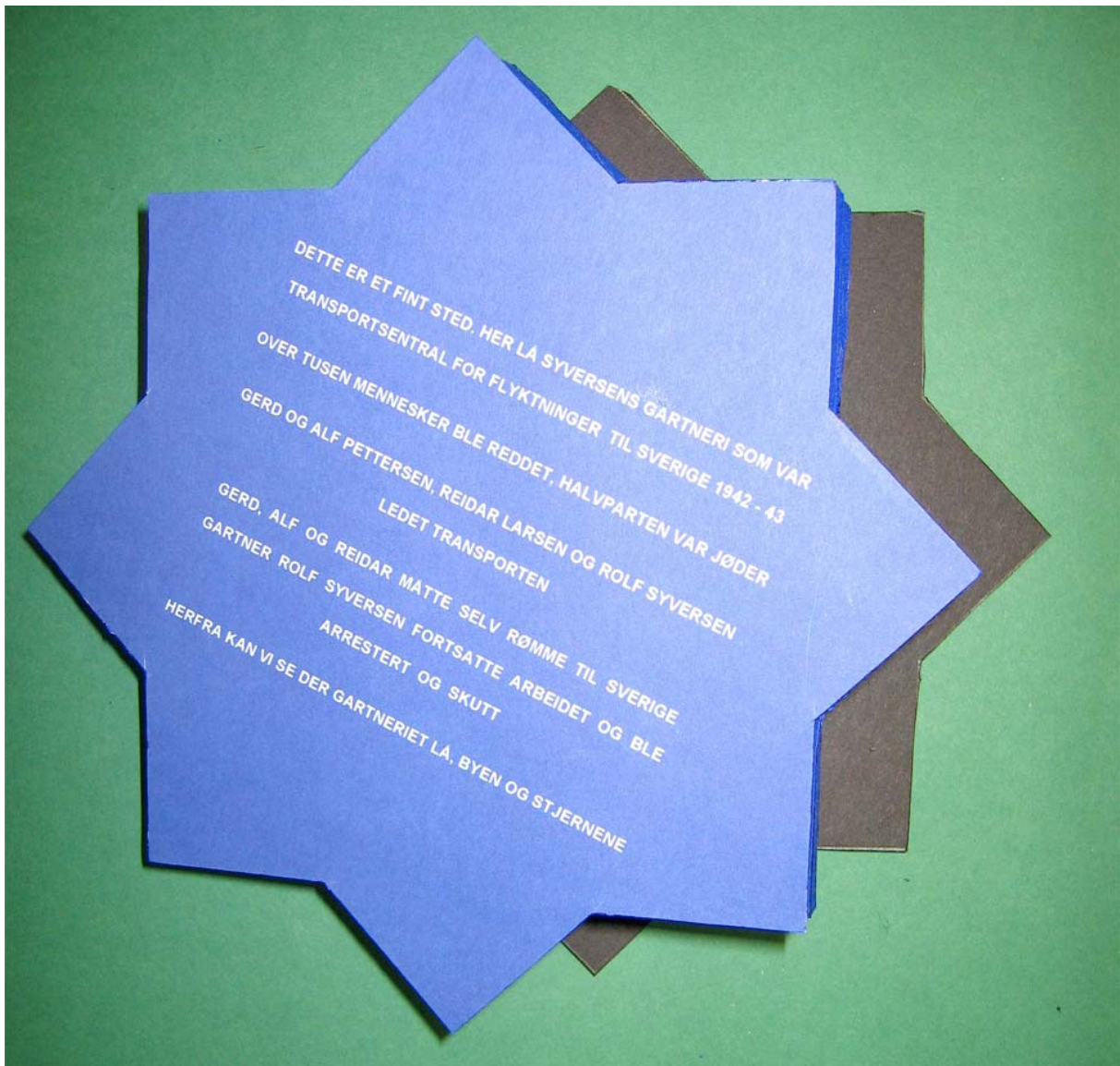
OVER 1000 MENNESKER BLE REDDET, HALVPARTEN VAR JØDER.

GERD OG ALF PETERSEN, REIDAR LARSEN OG ROLF SYVERSEN LEDET TRANSPORTEN.

GERD, ALF OG REIDAR MÅTTE SELV RØMME TIL SVERIGE.

GARTNER ROLF SYVERSEN FORTSATTE ARBEIDET OG BLE ARRESTERT OG SKUTT.

HERFRA KAN VI SE DER GARTNERIET LÅ, BYEN OG STJERNENE."



2 x 2 m stjerne i blå larvikitt med ingravert tekst

Stjernen er plassert på skrå med en helningsvinkel på ca. 30grader. I underlaget er stjernes skygge avmerket, som om den var i ferd med å heve seg fra underlaget.

Ved siden av stjernen står en stjerneikkert, fullt operativ, med muligheter til å studere utsikten og stjernene.

Platået er dekket av et skiferdekke, et sentralt blomsterbed med blå utplantingsblomster (sesongvariasjon), samt 2 benker. Platået avgrenses av et kransende buskbed, samt rekkverk og forstøtningsmur av cortenstål.



Utsiktsplatået på Sukkertoppen



Cortenstålkanter som murer



Stjerneikkert



Skiferdekke



Blå klematis



Lobelia



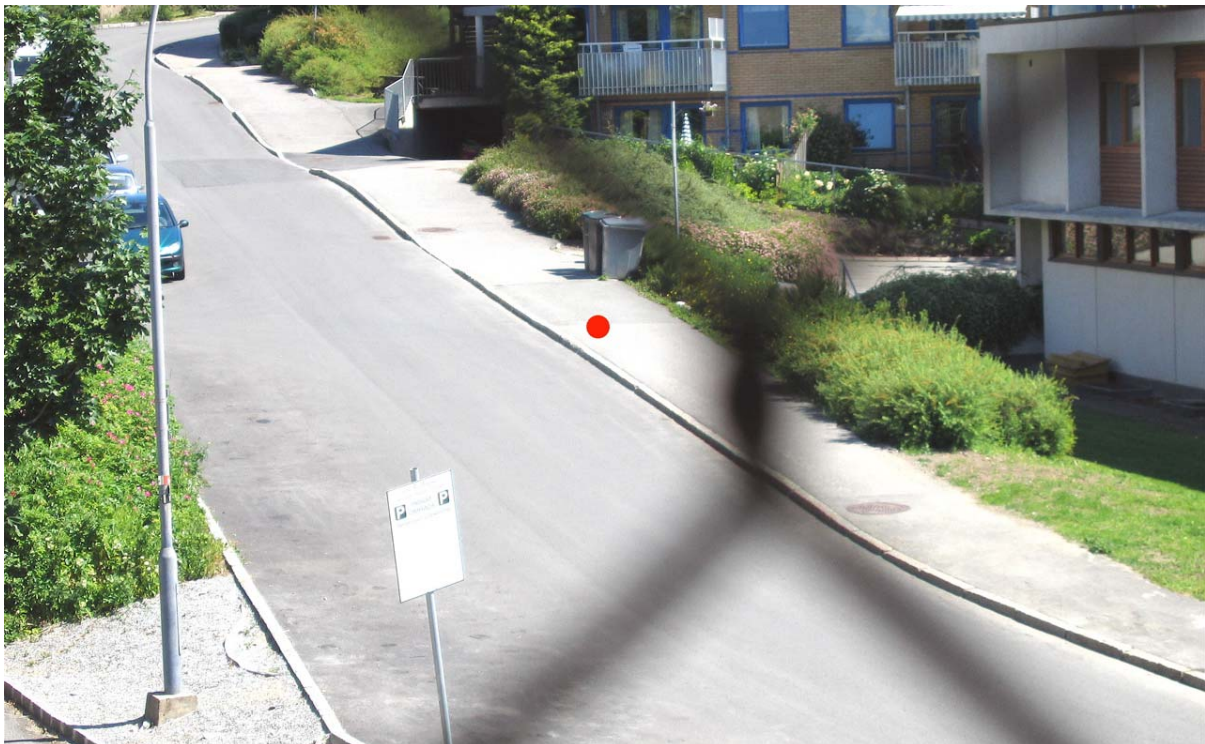
Forglemmegei



Kornblomst



Utsikt utover byen

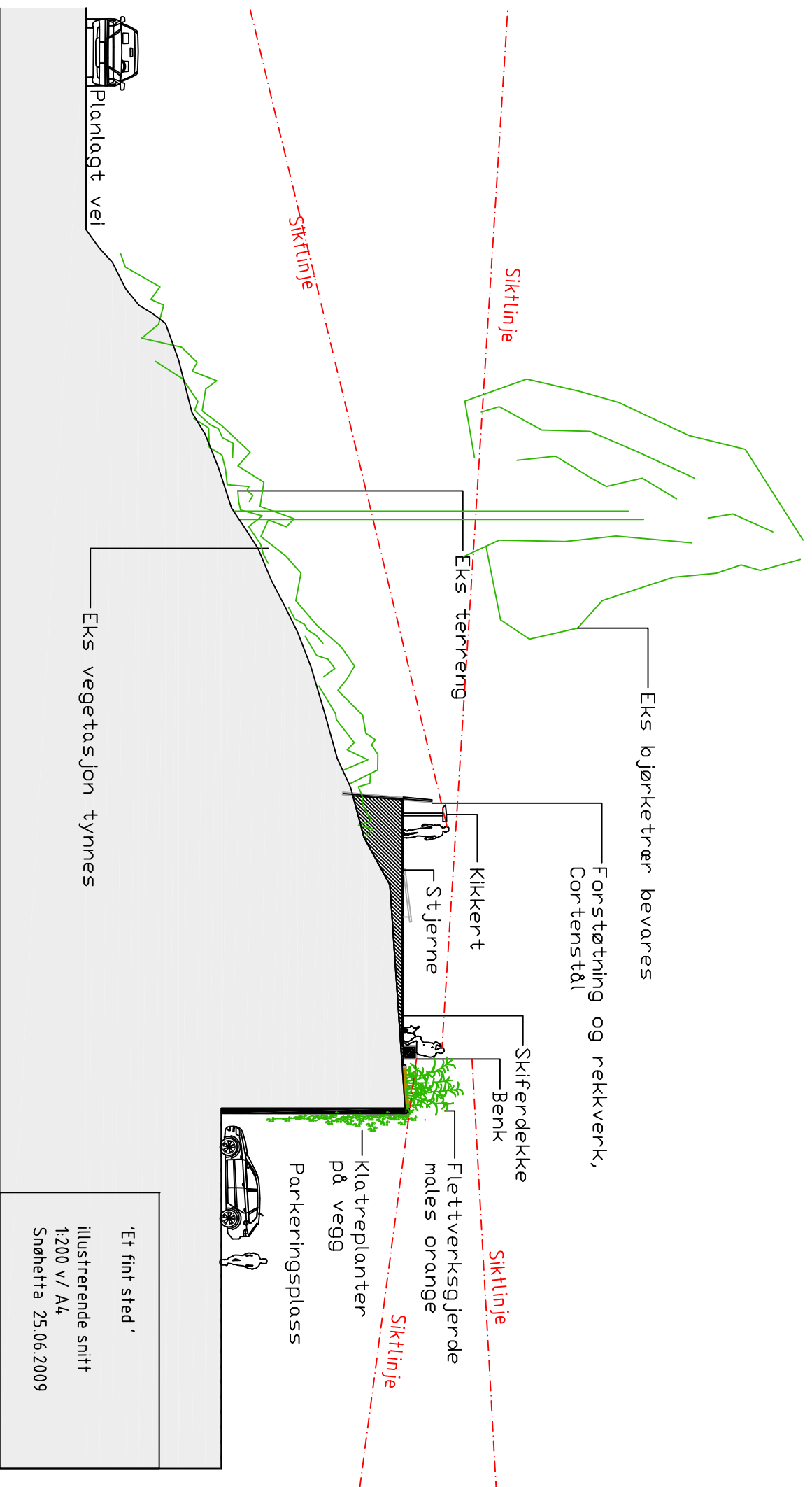


Utsikt til gartneriet – anmerket med rød prikk

I gateplan/fortau i området der Syversens gartneri lå, felles inn følgende tekste med bokstaver i rustfritt stål: "HER LÅ SYVERSENS GARTNERI"

Sikring

Det settes opp nye flettverksgjerder som sikring av farlige områder og store fallhøyder. Flettverksgjerdene males oransje og det etableres klatreplanter langs gjerde (villvin, klematis, eføy).



Planlagt vei

Siktlinje

Siktlinje

Eks terreng

Eks bjørketrær bevares

Forstøtning og rekkverk,
Corstenstål

Kikker t

Stjerne

Skiferdekke

Benk

Flettverksgjerdet
males orange

Klatreplanter
på vegg

Parkeringsplass

Siktlinje

Siktlinje

Eks vegetasjon tynnes

'Et fint sted'
Illustrerende snitt
1:200 v/ A4
Snøhetta 25.06.2009

